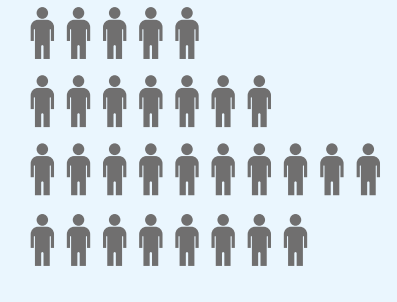


IMPACTO SOCIAL

20 fundaciones por cada 100.000 habitantes



CCAA con mayor densidad fundacional por cada 100.000 habitantes

- MADRID → 33 fundaciones
- CANTABRIA Y NAVARRA → 31 fundaciones
- CATALUÑA → 28 fundaciones
- ARAGÓN → 25 fundaciones



EL SECTOR FUNDACIONAL EN ESPAÑA

Las fundaciones en España están presentes en muy diferentes áreas de actividad:

la cultura, el ocio, la educación e investigación, el medio ambiente (que suman el 70,69 % de toda la actividad) seguidas de servicios sociales, desarrollo y vivienda, sanidad y actividades internacionales.

ACTIVIDAD FUNDACIONAL



El 40 % cuenta con página web pero solo el 10 % está en redes sociales

9.218 Fundaciones activas en 2019



FUNDACIONES CONSTITUIDAS 48,8 % entre el 2003 y el 2019 73 % en los últimos 25 años

El 72,7 % de las fundaciones han sido creadas por personas físicas. Dentro de las personas jurídicas, las asociaciones y las empresas son las que más fundaciones constituyen

El 65 % de las fundaciones atiende a más de 100.000 personas

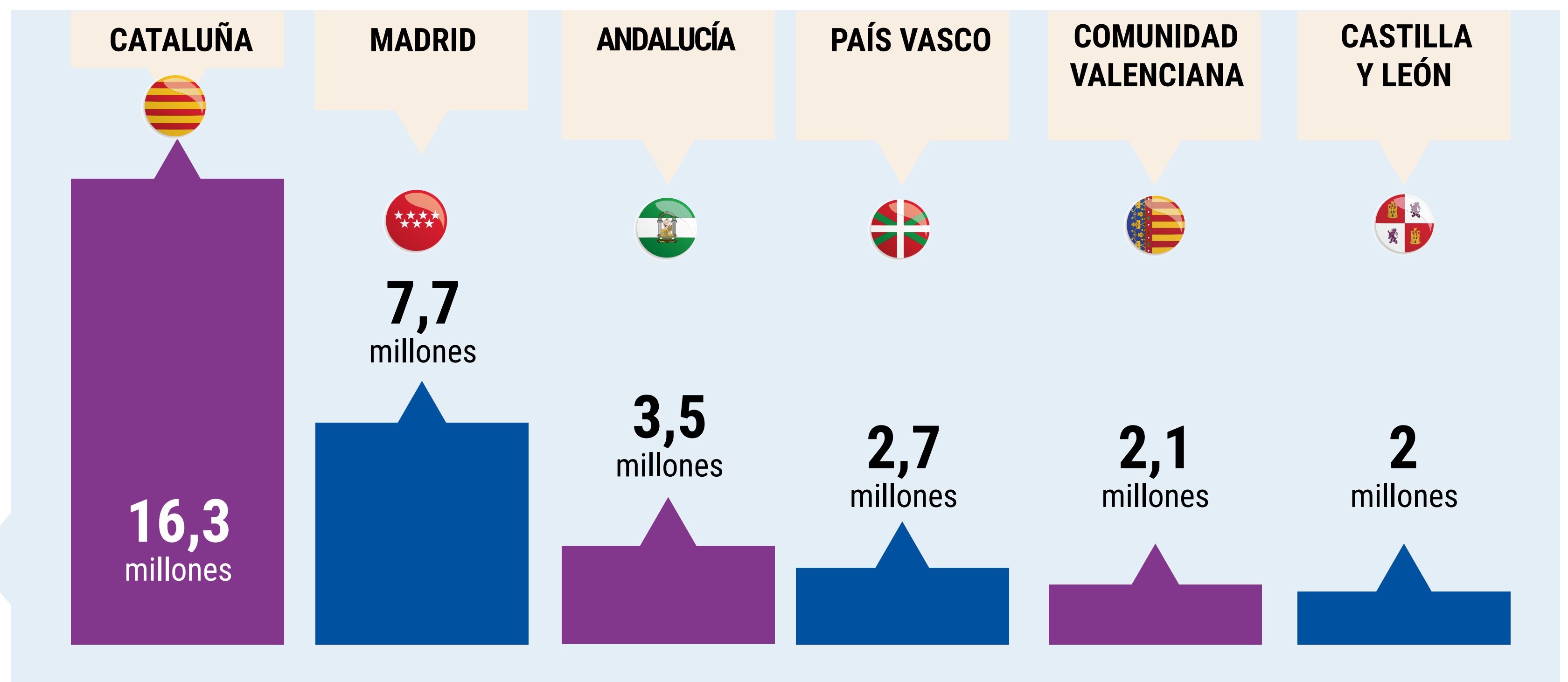


Colectivos más atendidos



En 2019 el número de beneficiarios fue superior a 43 millones

BENEFICIARIOS NETOS por Comunidad Autónoma



IMPACTO LABORAL

Evolución de 2008 a 2019

Total de RRHH ↑ 36,5 % 487.586 personas

El empleo directo ↑ 47,1 %

El número medio de empleos por fundación se incrementa de 27 a 44

2008 2019

RECURSOS HUMANOS



2019 Personal no remunerado 44,1 %

Patrones 17,3 % del total de los RRHH: 82.678 personas

Voluntarios 26,8 % del total de los RRHH: 127.687 personas

16,8 % fundaciones Tiene de 1 a 5 trabajadores/as

36,2 % fundaciones No tiene ninguna persona ocupada

2019

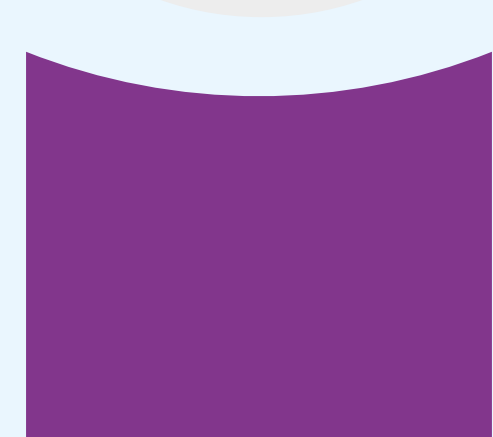
IMPACTO ECONÓMICO

22.501 millones de euros



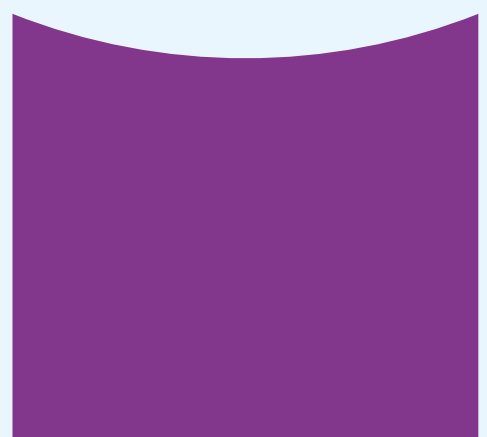
ACTIVOS

7.754 millones de euros



INGRESOS

8.499 millones de euros

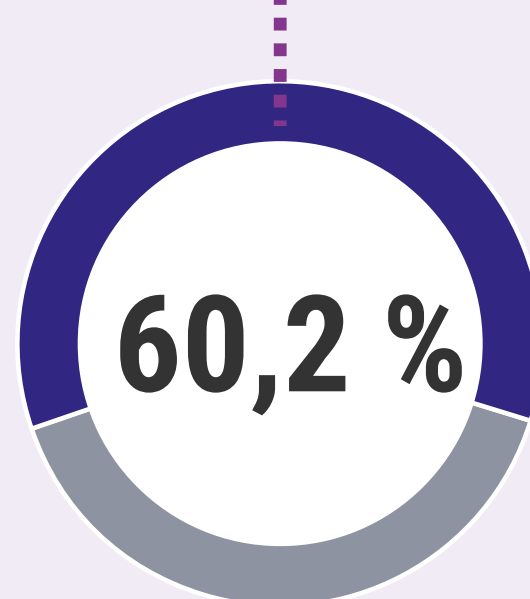


GASTOS

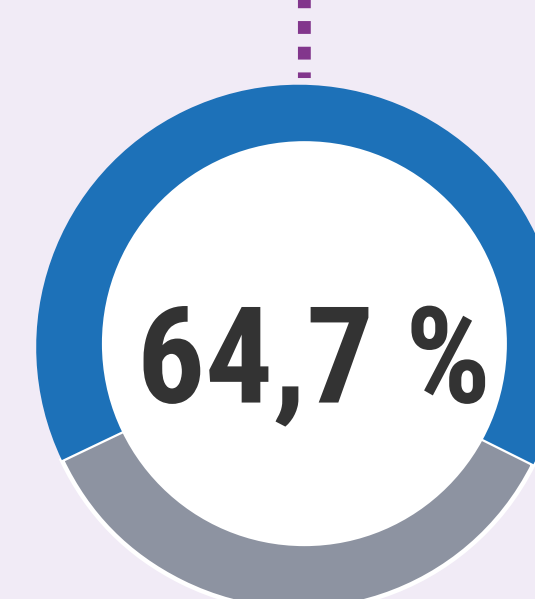
2019

2019

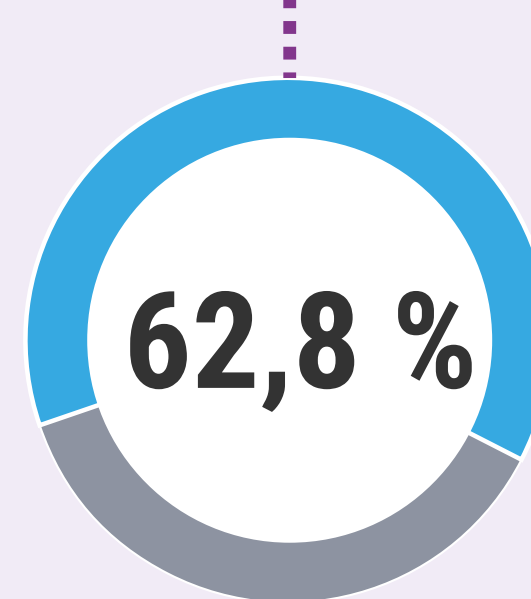
Fundaciones con ACTIVOS superiores a 150.000 euros



Fundaciones con INGRESOS superiores a 150.000 euros



Fundaciones con GASTOS superiores a 150.000 euros



Procedencia de los ingresos

FINANCIACIÓN PÚBLICA



FINANCIACIÓN PRIVADA

